

РУКОВОДСТВО ДЛЯ УСТАНОВКИ МОДУЛЯ ОБНОВЛЕНИЙ ФИНАНСЫ 360

РЕДАКЦИЯ 1.1

РАЗРАБОТКА
КОНФИГУРАЦИИ

ЩЕРБАКОВ В.А., МИХАЙЛОВА Ю.А., ТАРАНСКАЯ Е.В.

ДОКУМЕНТАЦИЯ

СВЕТЛАКОВА Л.А., МИХАЙЛОВА Ю.А.



ПРАВО ТИРАЖИРОВАНИЯ КОНФИГУРАЦИИ И ДОКУМЕНТАЦИИ ПРИНАДЛЕЖИТ ООО «ГК СОФТБАЛАНС»

Приобретая конфигурацию «Финансы 360° ПРОФ», вы тем самым даете согласие не допускать копирования конфигурации и документации без письменного разрешения ООО «ГК СофтБаланс»

© 2015-2025, Группа компаний «СофтБаланс»

Группа компаний «СофтБаланс»:

АДРЕС:	195112, САНКТ-ПЕТЕРБУРГ, ЗАНЕВСКИЙ ПР., Д. 30, КОРП. 2
ТЕЛЕФОН:	(812) 325-44-00
ФАКС:	(812) 334-22-04
Е-MAIL:	financy360@softbalance.ru
САЙТ ПОДДЕРЖКИ ПОЛЬЗОВАТЕЛЕЙ:	lk-sb.ru
ГОРЯЧАЯ ЛИНИЯ ПОДДЕРЖКИ ПОЛЬЗОВАТЕЛЕЙ:	(812) 322-95-38
САЙТ ПРОДУКТА:	https://sb-vnedr.ru/programm/1c-finansy/fin360-prof/

Оглавление

ОБНОВЛЕНИЕ.....	4
-----------------	---

Порядок встраивания и обновления конфигурации идентичен для продуктов «Финансы 360° ПРОФ» и «Финансы 360° Стандарт (Бюджетирование / Казначейство)». Для сокращения объема инструкции без потери ее содержания, в примерах ниже будет рассмотрен порядок встраивания и обновления конфигурации «Финансы 360° ПРОФ».

Обновление

1.1. Для обновления системы, необходимо скачать актуальный релиз из Личного кабинета на сайте <https://lk-sb.ru>.

1.2. Открыть основную систему в режиме «Конфигуратор»:



Рисунок 1 Запуск системы в режиме "Конфигуратор"

1.3. Открыть конфигурацию через пункт меню «Конфигурация – Открыть конфигурацию»:

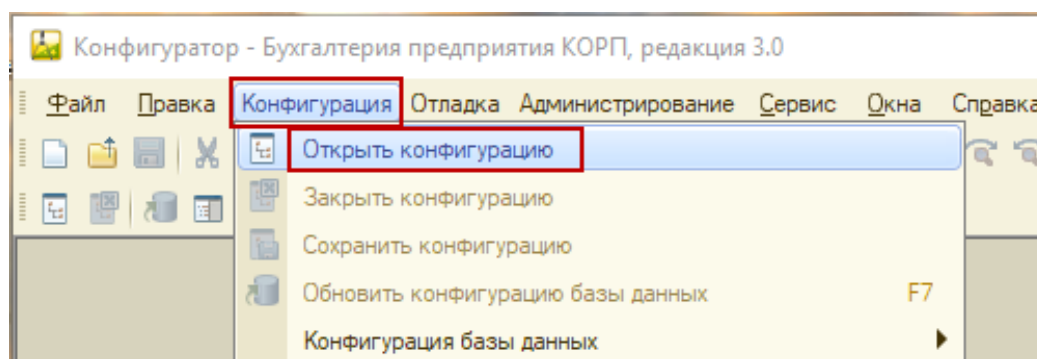


Рисунок 2 Открытие конфигурации

1.4. Необходимо выбрать пункт меню «Конфигурация – Поддержка – Обновить конфигурацию»:

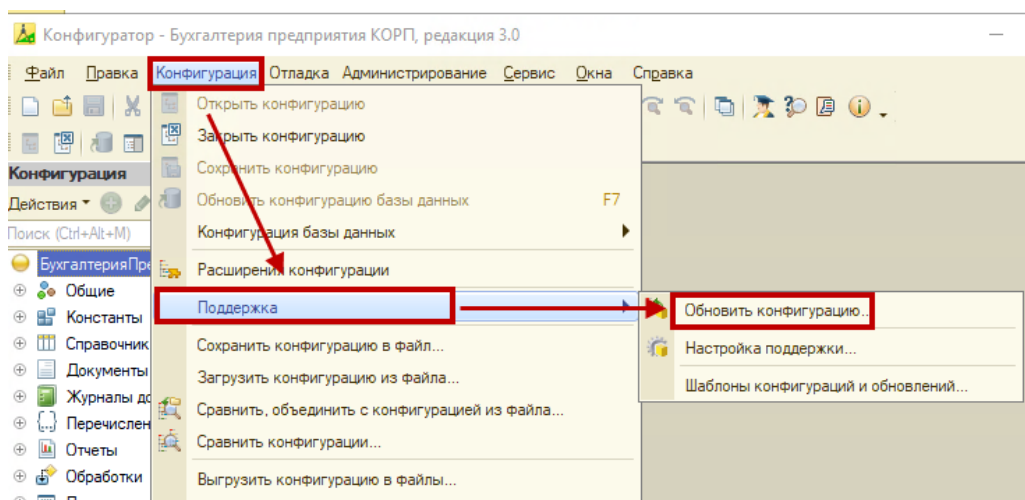


Рисунок 3 Обновление конфигурации

Затем выбрать файл обновления:

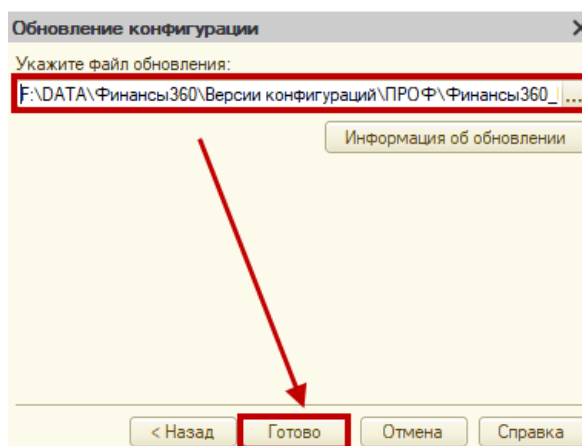


Рисунок 4 Выбор файла обновления

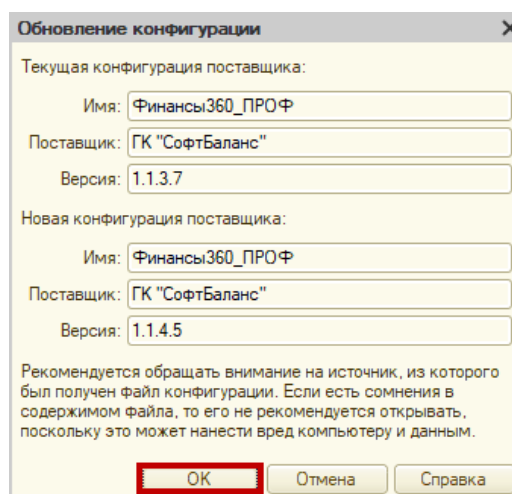


Рисунок 5 Подтверждение выбора файла обновления

1.5. Повторить пп.

Выбрать файл конфигурации, скачанный из Личного кабинета:

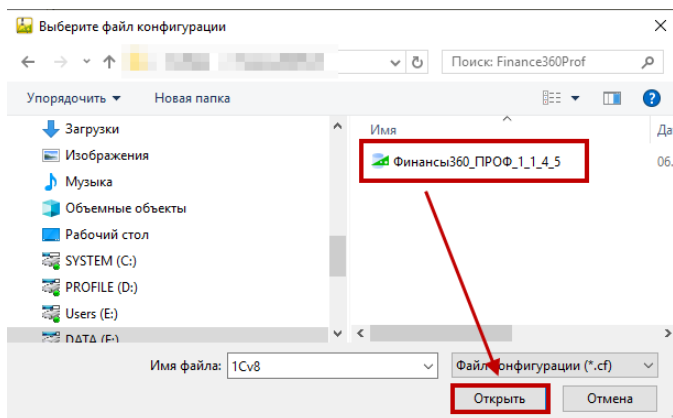


Рисунок 6 Выбор файла конфигурации

1.6. В диалоговом окне необходимо указать файл поставки конфигурации и подтвердить запрос по постановке к ней на поддержку.

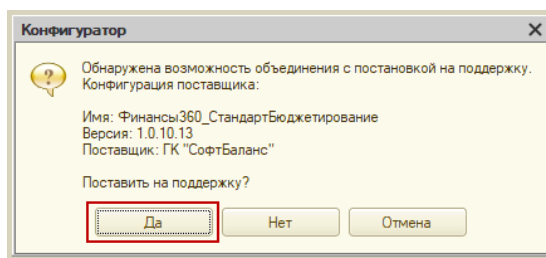


Рисунок 7 Подтверждение запроса по постановке на поддержку

1.7. В открывшемся окне объектов конфигурации необходимо снять флаг у группы «Свойства», подчиненной корневому узлу.

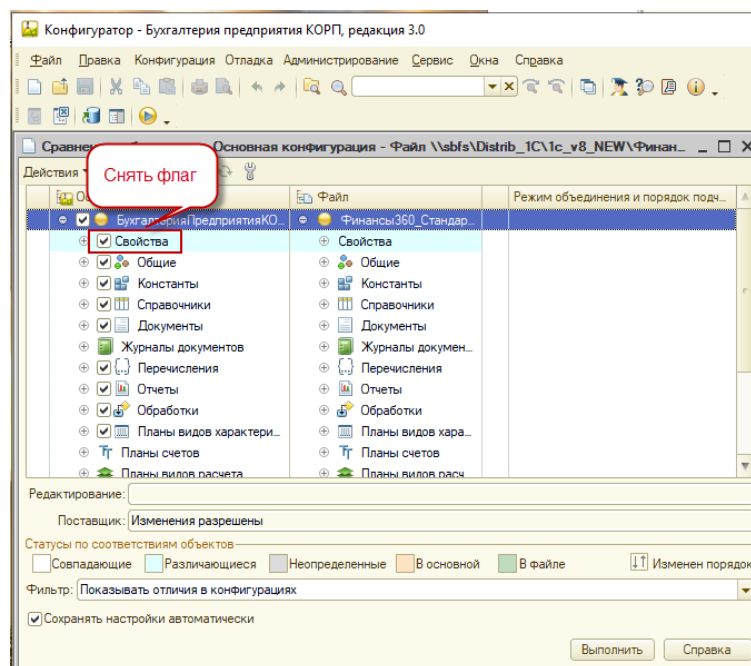


Рисунок 8 Настройка объединения конфигураций

После этого необходимо нажать кнопку «Выполнить». В диалоге настройки правил поддержки необходимо нажать «ОК»:

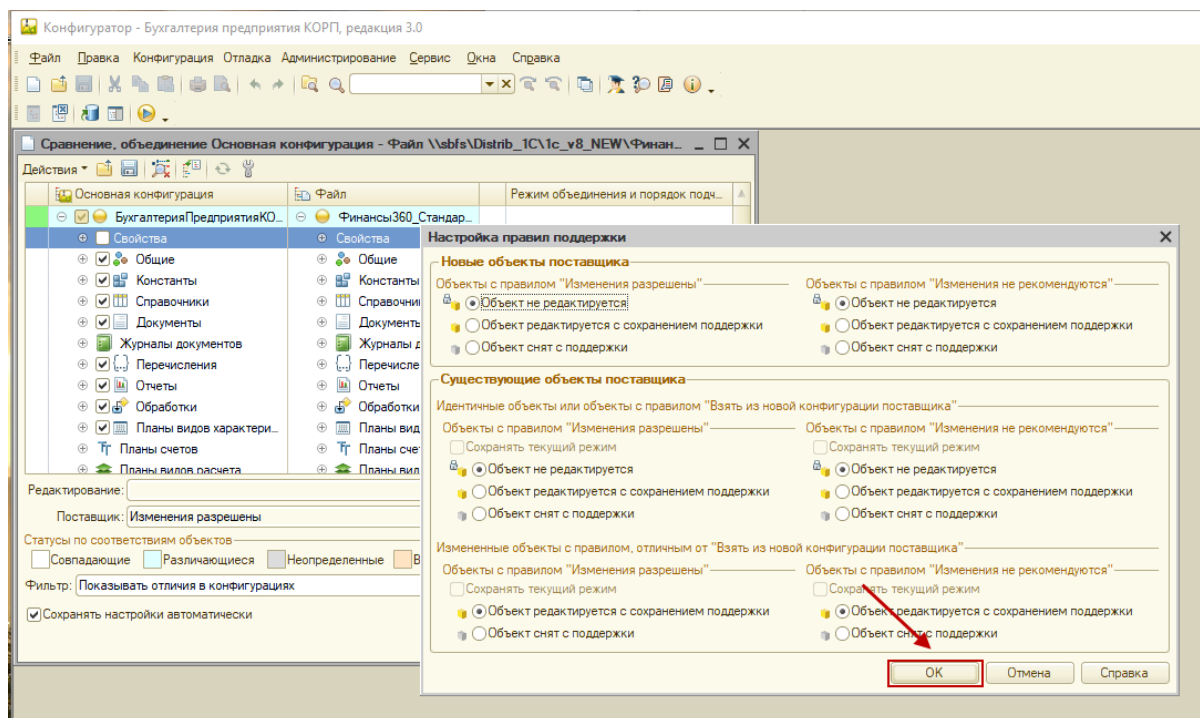


Рисунок 9 Настройка правил поддержки

После получения уведомления о завершении объединения конфигураций, необходимо нажать «ОК»:

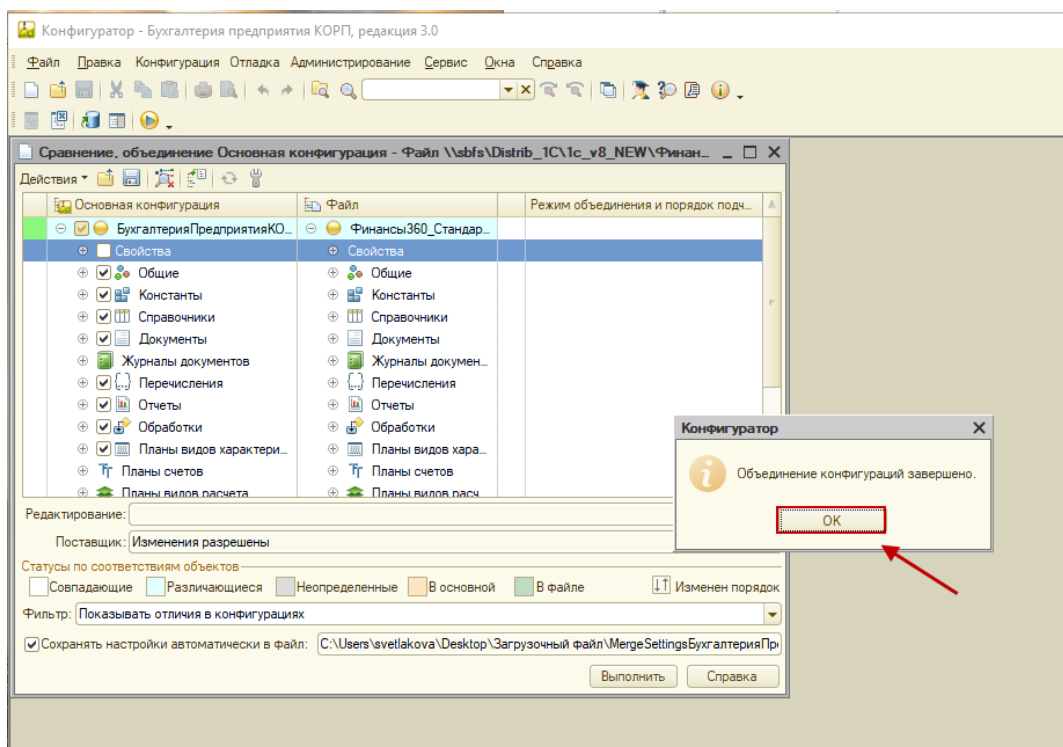


Рисунок 10 Завершение объединения конфигураций

- 1.8. По завершению объединения конфигураций требуется обновить конфигурацию базы данных. Для этого необходимо выбрать пункт меню «Конфигурация – Обновить конфигурацию базы данных»:

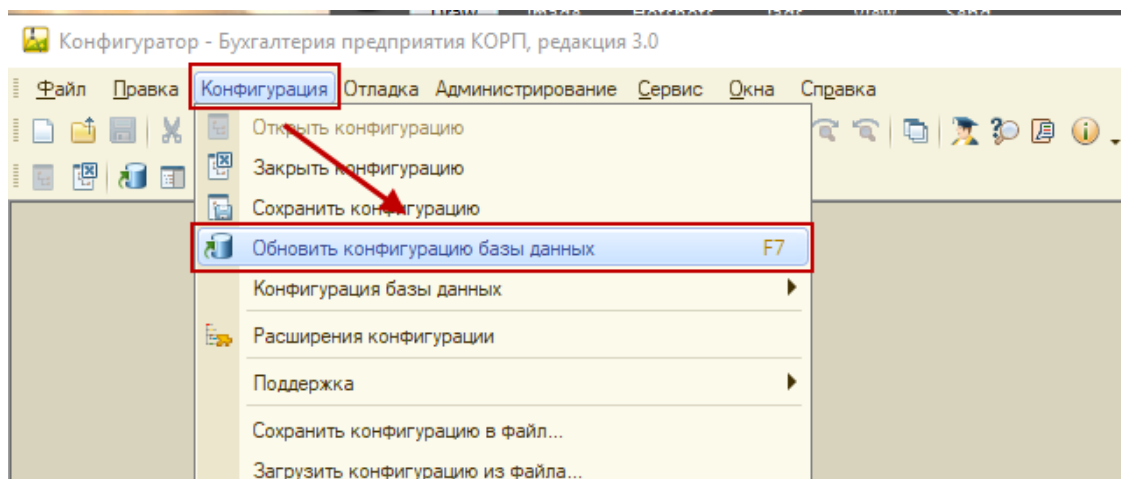


Рисунок 11 Обновление конфигурации базы данных

При необходимости, принять реорганизацию информации:

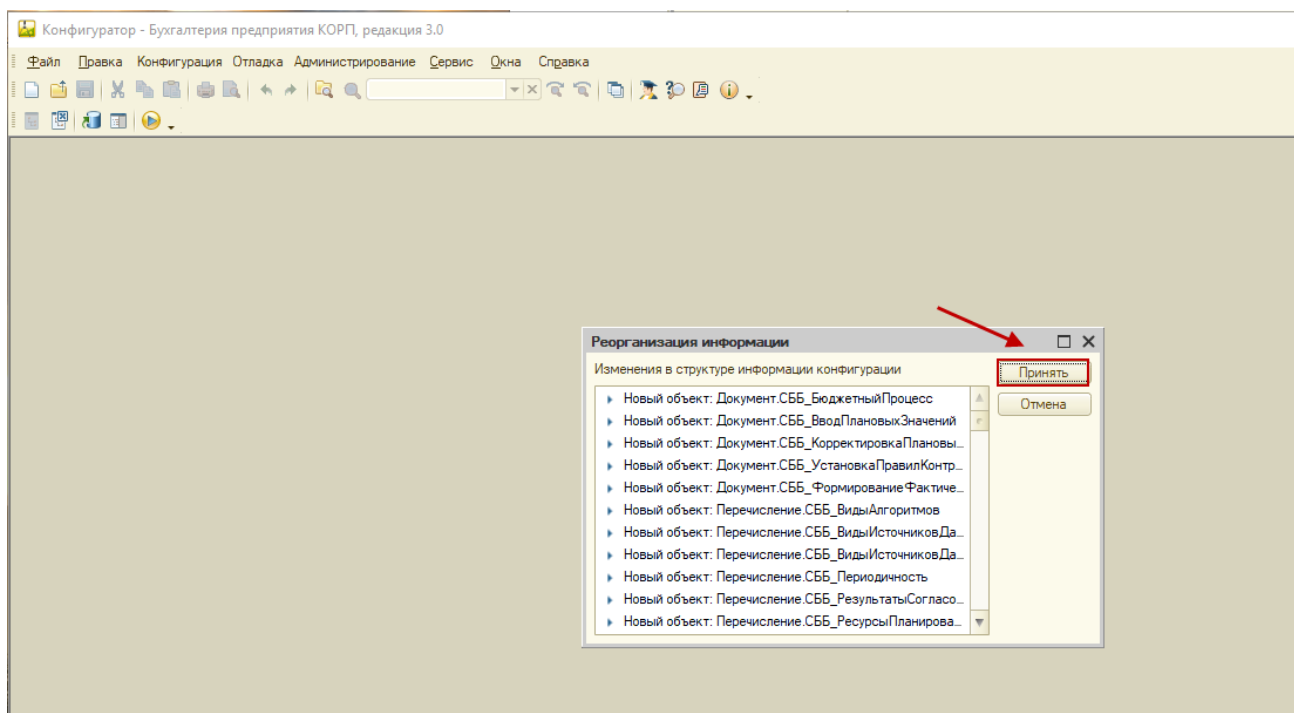


Рисунок 12 Реорганизация информации